

Bilan Technico Economique Gestion Technico Economique Ovins Viande



Logiciel d'appui technique filière Ovins Viande, développé en collaboration avec ACTOVI - Institut de l'élevage

Sécurité, paramétrage

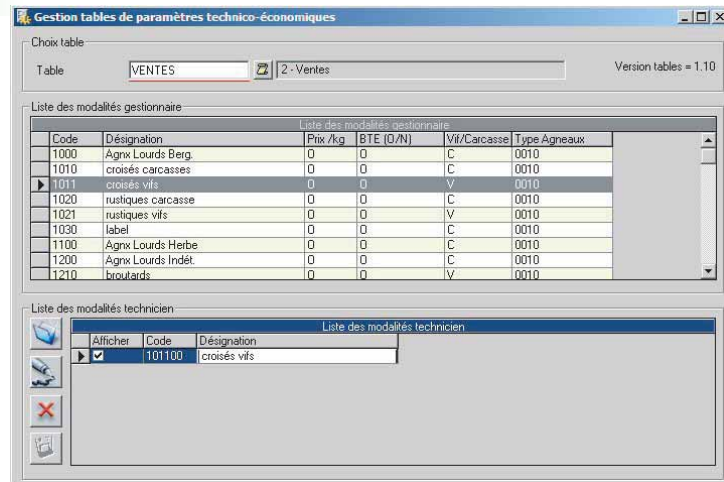
- Logiciel multi-utilisateurs
- Tables de paramètres gérées au niveau national, régional et technicien.
- Sauvegarde / restauration élevages, tables de paramètres

Liens externes

- Export B.D.R. (base de données régionale)
- Importation des achats
- Importation/Exportation des ventes (interface logiciel COOP Albia par exemple)

Ergonomie

- Guide de travail
- Dossier technicien personnalisé
- Aide en ligne
- Préférences logiciel adaptées à l'environnement matériel
- Saisie en mode simplifié / détaillé
- Principaux critères technico-économiques accessibles à tout moment
- Aperçu avant impression, édition en format PDF, ...



Fonctionnalités

- Menu typologie
 - Caractéristiques générales
 - Descriptif de l'atelier ovins
 - Autres productions animales
 - Surfaces cultures de ventes, S.F.P. et parcours
- Menu économique
 - Saisie, importation/exportation des ventes
 - Frais de commercialisation
 - Mode de finition, classement
 - Saisie, importation des achats
 - Variations d'inventaire reproducteurs, agneaux
 - Produits exceptionnels
 - Charges de structure (charges d'exploitation, ch. de structure ovines)
- Menu technique
 - Reproduction
 - EMP, balance d'inventaire
 - Exploitation des surfaces (SFP et dérobes, parcours)
 - Bilan du distribué
 - Bilan des charges SFPO
- Menu résultats
 - Guide de travail
 - Dossier de synthèse
 - Edition thématiques (résultats, graphiques, ...)
 - Dossier technicien
 - Module " Marge de progrès"

